

**ТОРГОВОЕ
ПРЕДСТАВИТЕЛЬСТВО
РОССИЙСКОЙ ФЕДЕРАЦИИ
В РЕСПУБЛИКЕ БЕЛОРУССИЯ**

220035, г. Минск, ул. Гвардейская, 5 А
Телефон: +375 17 375-71-22
Факс: +375 17 375-71-23
E-mail: minsk@minprom.gov.ru



**ГАНДЛЁВАЕ
ПРАДСТАЎНІЦТВА
РАСІЙСКОЙ ФЕДЭРАЦЫІ
Ў РЭСПУБЛІЦЫ БЕЛАРУСЬ**

220035 г. Мінск, вул. Гвардзейская, 5 А
Тэлефон: +375 17 375-71-22
Факс: +375 17 375-71-23
E-mail: minsk@minprom.gov.ru

№ Т-112/ 1155

«08» 08 2023 г.

Органы исполнительной власти
субъектов Российской Федерации

(по списку)

В Торговое представительство Российской Федерации в Республике Беларусь поступило обращение белорусского государственного производственного объединения «Минскстрой» (ГПО «Минскстрой») с просьбой оказать содействие в организации взаимодействия с государственными организациями Российской Федерации (заказчиками) в области поставок промышленной продукции и выполнения строительно-монтажных и специализированных работ.

ГПО «Минскстрой» – это крупнейшее строительное объединение Республики Беларусь, в состав которого входят 14 строительных и промышленных организаций общей численностью более 18 тыс. человек и ежегодной выручкой более 38 млрд. российских рублей.

Организации, входящие в состав объединения, располагают необходимыми производственными мощностями и штатом высококвалифицированного персонала всех типов строительных профессий, которые позволяют возводить объекты любой степени сложности.

Учитывая разнопрофильность организаций, входящих в состав объединения, возможна реализация инвестиционных проектов в области градостроительства различного уровня сложности и функционального назначения с использованием собственных машин и механизмов, материальных и трудовых ресурсов.

Организациями ГПО «Минскстрой» спроектированы и возведены такие знаковые и сложные объекты в г. Минске, как стадион «Динамо», Национальная библиотека Республики Беларусь, здание музея Великой Отечественной войны,

08.08.2023

01-82-205



аквапарк «Лебяжий», железнодорожный вокзал, гостиница «Европа», подземный ТРЦ «Столица» с комплексной реконструкцией площади Независимости, республиканский горнолыжный комплекс «Силичи», крупнейшие республиканские медицинские центры и другие объекты.

С учетом изложенного Торговое представительство просит довести указанную информацию до потенциально заинтересованных организаций субъекта Российской Федерации.

Приложение: в эл. виде в 1 экз.

Врио Торгового представителя



А.С. Горюнов

И.Д. Горюнов
+375-17-375-71-22



Государственное производственное объединение "Минскстрой"

Вместе, чтобы строить!

ГПО «Минскстрой» сегодня – это:

- 14 ведущих строительных и промышленных организаций г. Минска;
- более 18 тыс. высококлассных профессионалов, эффективно решающих самые масштабные задачи;
- возможность возведения более 700 тыс. кв.м. в год зданий и сооружений различного назначения;
- более 38,0 млрд. рос. руб. выручки по итогу 2022 г.

СТРОИТЕЛЬНЫЕ УСЛУГИ

Организации, входящие в состав объединения, выполняют работы по жилищному, гражданскому, транспортному, промышленному строительству

ПРОМЫШЛЕННОСТЬ СТРОИТЕЛЬНЫХ МАТЕРИАЛОВ

Широкий ассортимент выпускаемой продукции (железобетонные, деревянные изделия)

ИНЖИНИРИНГ

Комплексное управление строительной деятельностью, в том числе с осуществлением функций заказчика

ТЕХНИЧЕСКИЙ НАДЗОР

ГПО «Минскстрой» осуществляет полный технический надзор строительно-монтажных и ремонтно-отделочных работ, обеспечивая высокий уровень качества

ОАО «МАПИД»

ОАО «МАПИД» - организация, специализирующаяся на возведении жилых домов в крупнопанельном исполнении. Также, обществом осуществляется строительство объектов инженерно-транспортной инфраструктуры, объектов социального, образовательного и иного назначения.

Предприятие выполняет собственными силами более 95% объемов работ, как по возведению отдельных объектов, так и по застройке микрорайонов, начиная от инженерной подготовки территории до сдачи заказчику готового объекта.

ОАО «МАПИД» выпускается более четырех тысяч наименований продукции сборного железобетона для дальнейшего возведения объектов в сериях ОАО «МАПИД».

Кроме этого, обществом осуществляется производство металлоизделий различного назначения, дверей и окон ПВХ, а также отделочных материалов.

На сегодняшний день ОАО «МАПИД» предлагает потребителям 4 серии жилых домов (в год):

- М464-У1(1-10 этажном исполнении) – 130 тыс.м²;

- М464-М (1-16 этажном исполнении) – 40 тыс. м²;

- М111-90 (1-19 этажном исполнении) – 80 тыс. м²;

- 111-ШШ-16-1.15 (1-16 этажном исполнении) – 20 тыс.м².

ориентировочная стоимость 1 кв.м. – от 500 долл. США в эквиваленте.



www.mapid.by



Основные виды деятельности

- строительство жилых многоэтажных крупнопанельных домов «под ключ»;
- выполнение функций генподрядчика;
- все виды земляных и дорожно-строительных работ;
- выполнение строительных, отделочных, сантехнических и электротехнических работ;
- изготовление бетонных и железобетонных изделий и конструкций;
- изготовление металлоконструкций;
- изготовление противопожарных дверей;
- производство сухих смесей;
- производство красок, эмалей и шпаклевок;
- изготовление товарных бетонов и растворов;
- теплоизоляция трубопроводов;
- кровельные работы.

Серия	Класс энергоэффективности «В»	Расход бетона (м ³ /м ²)	Этапы реализации инвестиционного проекта
М464-У1	44.1-39.2 кВт*ч/м ²	0,66	Разработка ПСД - 2 мес., согласование ПСД – 1 мес., экспертиза ПСД – 1 мес., строительство- 7 мес. Итого: 11 мес.
М464-М	44.1-39.2 кВт*ч/м ²	0,61-0,64	Разработка ПСД - 2 мес., согласование ПСД – 1 мес., экспертиза ПСД – 1 мес., строительство - 8-10 мес. Итого: 12–14 мес.
М111-90	43.2-38.4 кВт*ч/м ²	0,71	Разработка ПСД - 2 мес., согласование ПСД – 1 мес., экспертиза ПСД – 1 мес., строительство - 10 мес. Итого: 14 мес.

СЕРИЯ M111-90

ПЛАН ТИПОВОГО ЭТАЖА

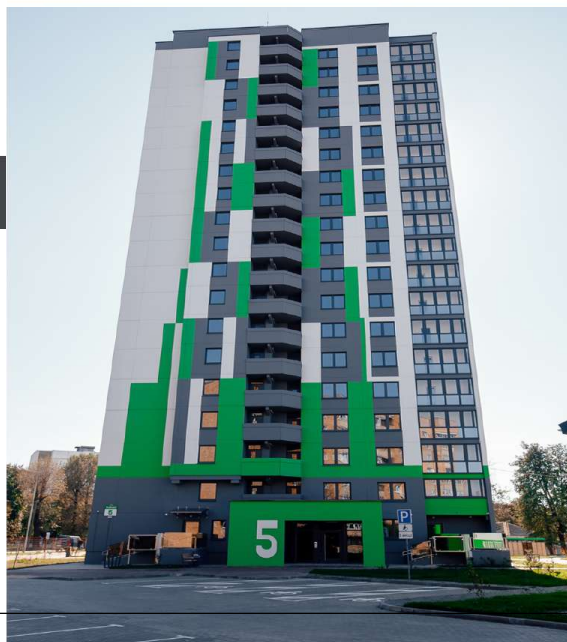
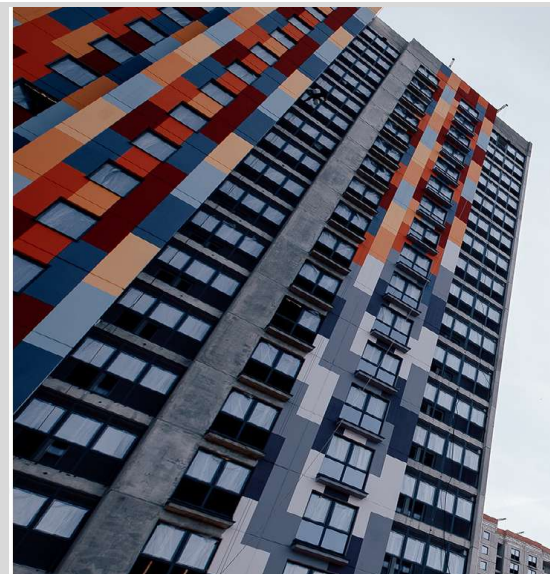
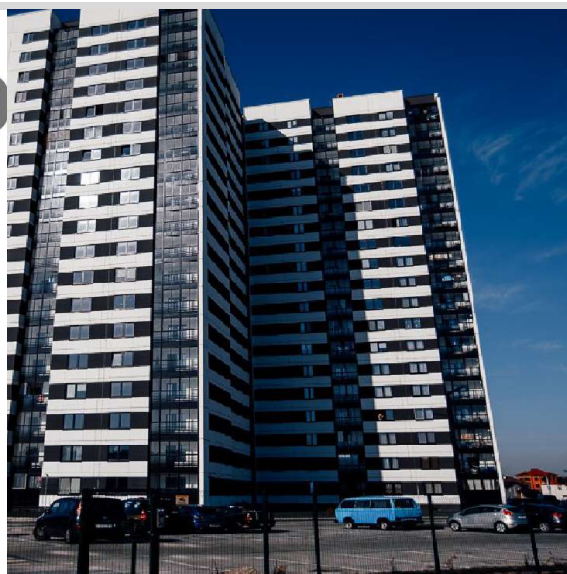


- 1-комнатная квартира
- 2-комнатная квартира
- 3-комнатная квартира

Основные характеристики:

- Площадь квартир: от 42,81 до 79,41 м²;
- Высота потолков: 2,64 м;
- Общая площадь квартир (на этаж): 401,04 м²;
- Площадь жилого здания (на этаж): 492,74 м²

ПЛАН ТИПОВОГО ЭТАЖА



СЕРИЯ M464-M

ПЛАН ТИПОВОГО ЭТАЖА

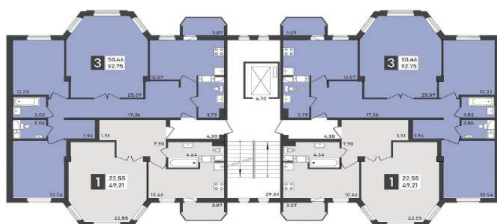


- 2-комнатная квартира
- 3-комнатная квартира

Основные характеристики:

- Площадь квартир: от 55,24 до 77,20 м²;
- Высота потолков: 2,64 м;
- Общая площадь квартир (на этаж): 271,65 м²;
- Площадь жилого здания (на этаж): 338,05 м²

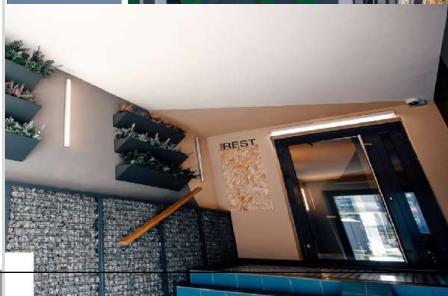
ПЛАН ТИПОВОГО ЭТАЖА



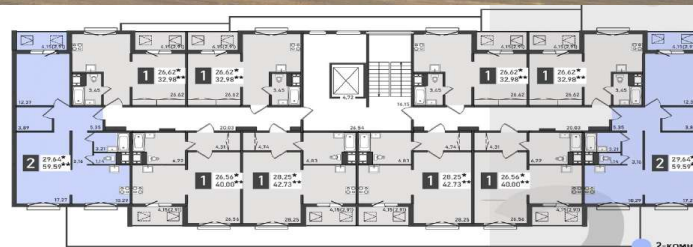
- 1-комнатная квартира
- 3-комнатная квартира

Основные характеристики:

- Площадь квартир: от 49,21 до 92,75 м²;
- Высота потолков: 2,64 м;
- Общая площадь квартир (на этаж): 283,92 м²;
- Площадь жилого здания (на этаж): 330,79 м²



СЕРИЯ М464-У1



- 1-комнатная квартира
- 2-комнатная квартира

Основные характеристики:

- Площадь квартир: от 32,98 до 59,59 м²;
- Высота потолков: 2,54 м;
- Общая площадь квартир (на этаж): 416,56 м²;
- Площадь жилого здания (на этаж): 502,32 м²



Основные характеристики:

- Площадь квартир: от 43,35 до 97,38 м²
- Высота потолков: 2,54 м
- Общая площадь квартир (на 1-ом этаж): 234,53 м²
- Площадь жилого здания (на 1-ом этаж): 318,03 м²
- Общая площадь квартир (на типовом этаже): 253,21 м²
- Площадь жилого здания (на типовом этаже): 285,29 м²



План первого этажа



План типового этажа

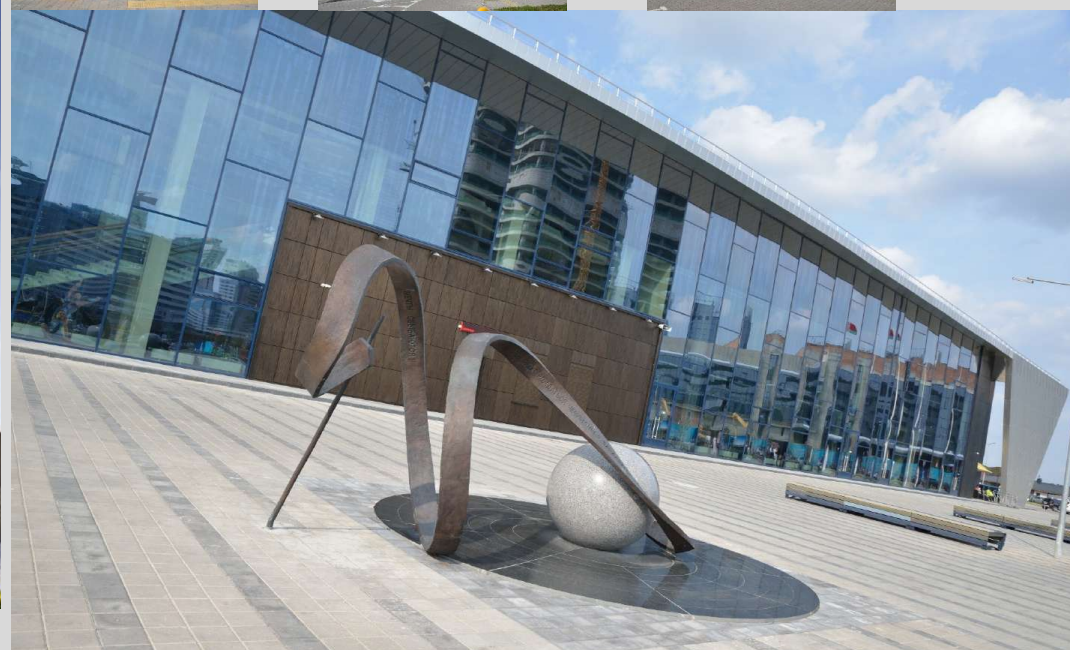


Основные характеристики:

- Площадь квартир: от 56,33 до 78,75 м²;
- Высота потолков: 2,54 м;
- Общая площадь квартир (на этаж): 325,38 м²;
- Площадь жилого здания (на этаж): 397,18 м²

ОАО «Стройтрест № 1»

Крупнейший генподрядчик столичного региона – ОАО «Стройтрест № 1» - готов к воплощению проектов любого уровня сложности, в т.ч. с использованием BIM-технологий. Организация специализируется на строительстве и реконструкции объектов I- IV классов сложности, в т.ч. детских садов, жилых домов, учебных заведений, офисных зданий , магазинов, спортивных стадионов, объектов производственного назначения , инженерных сетей, сооружений и коммуникаций.



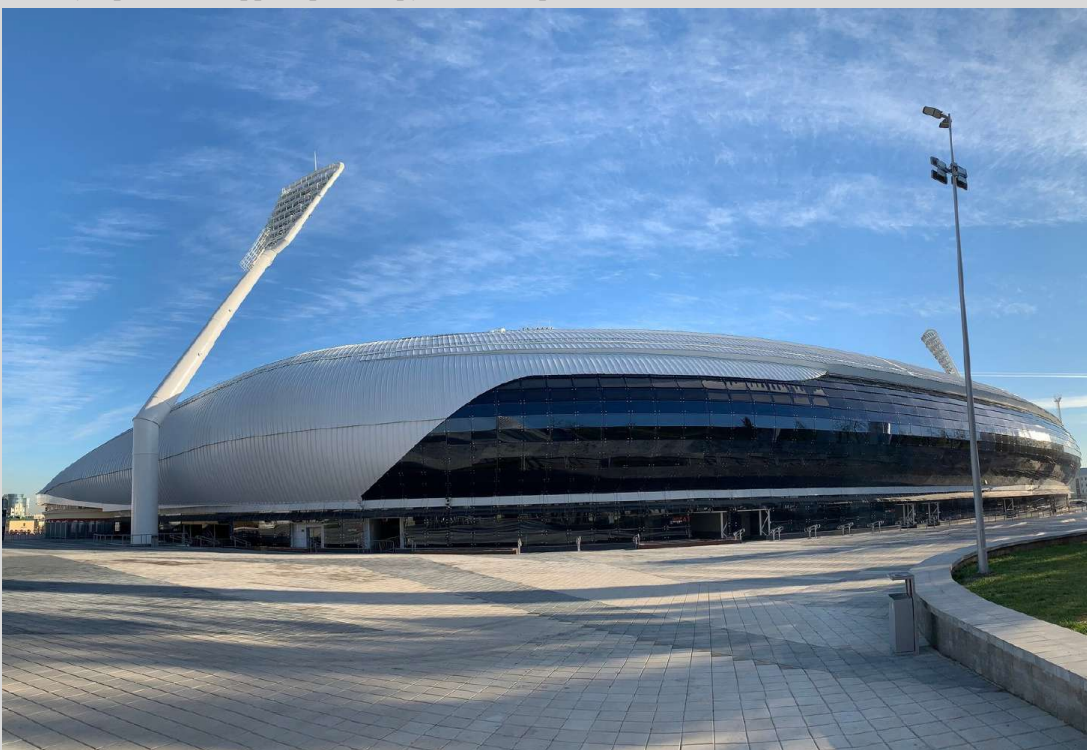
Центр олимпийской подготовки по художественной гимнастике

ОАО «Стройтрест № 1»

ОАО «Стройтрест № 1» выполняет:

геодезические, подготовительные, земельные, отделочные работы;
устройство оснований, фундаментов зданий, сооружений на естественных грунтах;
возведение монолитных бетонных и железобетонных конструкций;
монтаж сборных бетонных и железобетонных, металлических, деревянных, каменных и армокаменных конструкций, систем вентиляции и кондиционирования воздуха;
устройство изоляционных покрытий, полов, кровли, систем теплоизоляции и фасадов зданий;
устройство наружных сетей водопровода и канализации, теплоснабжения, сетей и линий электроснабжения, слаботочных систем и сетей;
благоустройство территорий и другие виды работ.

Кроме того, ОАО «Стройтрест № 1» производит и реализует изделия из металла и оцинкованной стали, алюминиевого и ПВХ профилей, продукцию и отходы деревообработки, оказывает услуги по распиловке лесоматериалов, резке металла, грунтованию и покраске металлоизделий и изделий деревообработки.



Стадион «Динамо»



Музей Великой Отечественной Войны

ОАО «Стройтрест № 4»

ОАО «Стройтрест № 4» осуществляет практически весь комплекс общестроительных, специальных монтажных и отделочных работ, строительство инженерных сетей, работ по благоустройству, имеет собственное производство изделий из ПВХ. На счету организации сотни возведенных объектов промышленного, социально-бытового и культурного назначения, в т.ч. крупные спортивные комплексы, учреждения здравоохранения и образования, жилые дома.



www.stroytrest4.by



Здание Верховного Суда Республики Беларусь
в границах проесп. Победителей — ул. Орловской в г. Минске (второй пусковой комплексе)



Жилой комплекс Посольства Республики Беларусь в Российской Федерации
в г. Москве

ОАО «Стройтрест № 4»

ОАО «Стройтрест № 4» ответственно берется за возведение высокотехнологичных медицинских объектов, при строительстве которых необходимо соблюдение условий валидации (гарантии качества технологических процессов, инженерных систем, оборудования, «чистых помещений»).



www.stroytrest4.by



Студенческая деревня



Жилой комплекс «Лазурит»
на пересечении пр. Победителей - ул. Нарочанской в г. Минске

ОАО «Трест № 15 «Спецстрой»

ОАО «Трест № 15 «Спецстрой» имеет более чем 70-ти летний опыт работы в области строительства инженерно-транспортных сетей и коммуникаций, включая теплотрассы, коллекторы, мосты, дорожные развязки, путепроводы, подземные переходы.

Организацией в совершенстве освоена технология микротоннельной проходки диаметром 1000 – 1200 мм, 2400 – 2700 мм, которая позволяет прокладывать коммуникации в районах плотной застройки, а также на местности, пересеченной транспортными и иными коммуникациями.

В состав ОАО «Трест №15 «Спецстрой» входит 10 строительных управлений, завод железобетонных изделий, завод металлоконструкций (выпуск строительных ограждений, декоративных заборов, металлоконструкций для рекламной и архитектурной подсветки, светопрозрачных ограждений для подземных пешеходных переходов, павильонов для остановок городского транспорта).

В УПТК ОАО «Трест №15 «Спецстрой» налажено производство ж/б труб, в т.ч. для микротоннелирования, колец опорных и стеновых, камер, борта дорожного, тротуарной плитки.



www.trest15.by



Производство ж/б труб



Прокладка коммуникаций

ОАО «Стройтрест № 35»

ОАО «Стройтрест № 35» выполняет полный комплекс работ по строительству и реконструкции жилых и административных зданий, объектов образования, объектов спортивного назначения, парков, скверов, включая прокладку наружных инженерных сетей, благоустройство территорий, монтаж и диспетчеризацию лифтов, электрических подъемников, комплекс сантехнических и электромонтажных работ, строительство сетей, систем и сооружений местной телефонной связи, сетей передачи данных, распределительных приемных систем телевидения, диспетчерской связи и телеметрии, оптоволоконных линий любой сложности.

До 90% объемов работ на строительной площадке организация может выполнить собственными силами.



www.stroytrest35.by



Жилой дом в квартале ул. Щорса – Грушевская

Жилой дом в мкр. Каменная горка – 3

Жилой дом по ул. Хмелевского

ОАО «Стройтрест № 35»

Одним из направлений деятельности организации является строительство и реконструкция объектов здравоохранения, включая отделку «чистых помещений», операционных и реанимационных, к которым предъявляются высокие требования международных стандартов GMP и СанПиНов. Для «чистых помещений» освоен выпуск HPL-панелей на базе СУ-201.

За годы существования ОАО «Стройтрест № 35» организацией возведено множество объектов образования (детских садов, школ), учреждений здравоохранения (больниц, центров реабилитации, научно-исследовательских институтов), спортивных объектов.



www.stroytrest35.by



Минский научно-практический центр хирургии, трансплантологии и гематологии



РЦ Трансплантации органов и тканей

УП «Минскметрострой»

Строительство метрополитена в г. Минске ведется с 1977 года

УП «Минскметрострой» введены в эксплуатацию:

первая линия метро от станции «Малиновка» до станции «Уручье» протяженностью более 20 км с 15 станциями;

вторая линия метро от станции «Могилевская» до станции «Каменная горка» протяженностью более 19 км с 14 станциями;

третья линия метро от станции «Площадь Юбилейная» до станции «Ковальская слобода» протяженностью более 4 км с 4 станциями.

УП «Минскметрострой» выполняет работы по:

строительству и реконструкции метрополитенов, стволов, тоннелей и др. объектов специального назначения;

переустройству инженерных коммуникаций

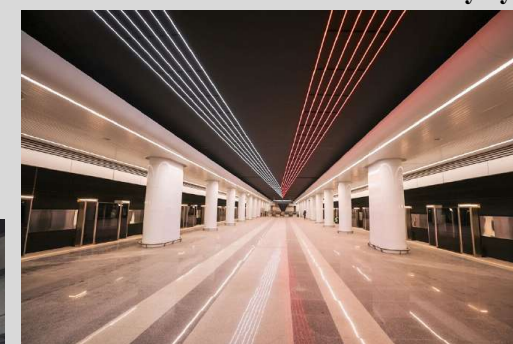
сооружению ограждающих конструкций котлованов методом «стена в грунте»;

устройству буронабивных свай, лидерному бурению

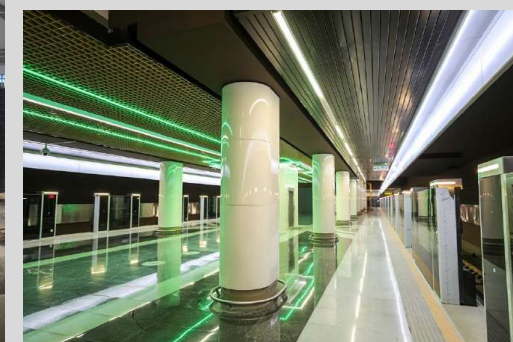
Завод железобетонных изделий УП «Минскметрострой» реализует бетоны и растворы, металлоконструкции, железобетонные и бетонные изделия широкой номенклатуры, в т.ч. высокоточные водонепроницаемые элементы железобетонной обделки для тоннелей.



www.metrostroy.by



Станция «Вокзальная»



Станция «Площадь
Франтишка Богусевича»



Производство

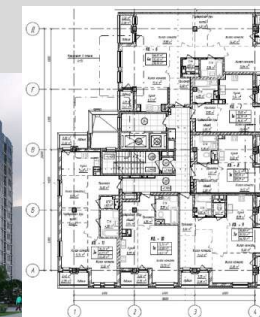
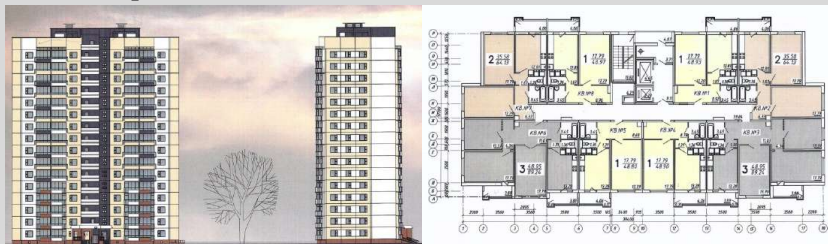
ОАО «Минский домостроительный комбинат»

ОАО «МДК» возводит жилые здания и сооружения I-IV класса сложности до 16 этажей на основе собственных типовых серий по системе «блок-комнаты» и системе безригельного каркаса «КУБ», в т.ч. со свободной планировкой и встроенными общественно-административными помещениями. Кроме того, предприятие возводит паркинги, трансформаторные и газораспределительные подстанции из собственных конструкций.

На промышленном производстве ОАО «МДК» изготавливаются железобетонные, металлические изделия, в т.ч. блок-комнаты, плиты перекрытий, стеновые панели, перегородки, лестничные марши, площадки, шахты лифтов, железобетонные колонны, металлические ограждения и др.



www.minskdsk.by



КУП «Завод эффективных промышленных конструкций»

КУП «ЗЭПК» - один из крупнейших производителей сборного железобетона для промышленного и гражданского строительства. Завод предлагает широкую номенклатуру сборных железобетонных изделий, в т.ч. сваи, дорожные плиты, плиты перекрытия безопалубочного формирования.

В 2022 г. завершилась реконструкция и техническое переоснащение завода, что позволило перейти на выпуск типового проекта блок-секций жилых домов серии 24РС-1.19. Указанная реконструкция проводилась в условиях параллельного проектирования и строительства без остановки существующего производства.



www.zepk.bel



Плиты перекрытия, линия «ELEMATIS»

Сфера применения – все типы зданий (общественное, жилое, производственное назначение)
предел огнестойкости изделий - REI 60 мин.

Преимущества:

- длительный срок эксплуатации;
- низкая стоимость;
- высокие показатели тепло- и звукоизоляции;
- относительно быстрый и легкий монтаж;
- более легкое изделие в сравнении с монолитной плитой.

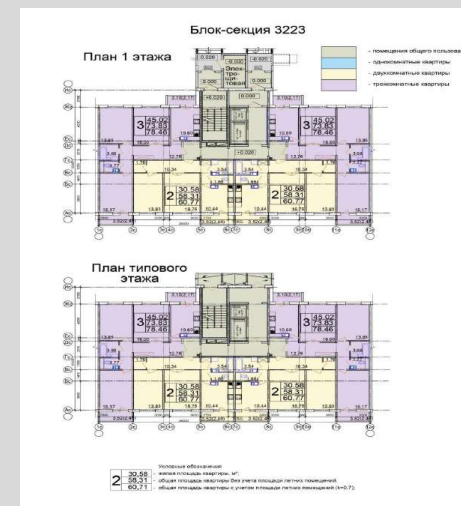
Габариты изделий (д*ш*в), мм

от 3880 до 11080*1200*220

от 3880 до 10480*1500*220

от 4180 до 15580*1200, 1500*320

от 4180 до 18280*1200, 1500*450



ОАО «Минскдрев»

ОАО «Минскдрев» сегодня – это крупнейший производитель столярно-строгальных изделий в Республике Беларусь. Здесь производится полный цикл обработки древесины – от круглого леса до готового столярного изделия.

Организация производит:

деревянный брус;

пиломатериалы обрезные и необрезные;

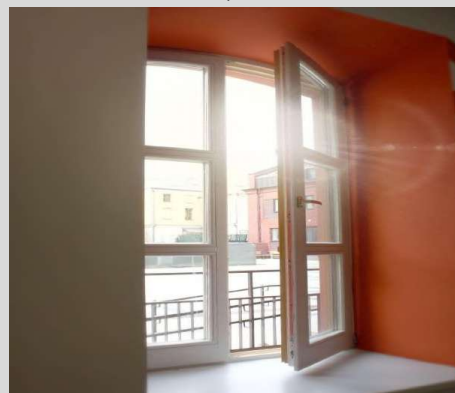
погонажные изделия (плинтус, наличник, подоконная доска, обшивка, доска пола);

окна деревянные, дерево-алюминиевые и балконные двери со стеклопакетами, в том числе **мультифункциональными**;

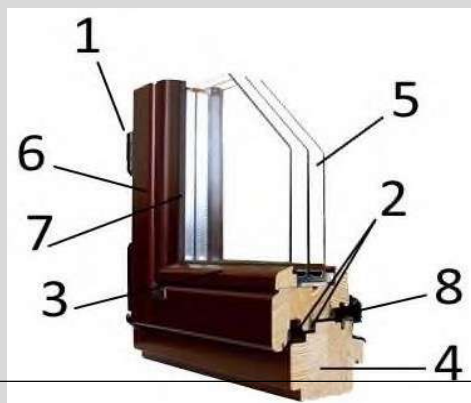
деревянные двери (внутренние, входные в квартиру, глухие, межкомнатные глухие, щитовой конструкции с мелкопустотным или сотовым заполнением полотна, облицованные плитой HDF марки «Скин»)



www.mindrev.by



1. Фурнитура компании «ROTO»
2. Высокоэластический уплотнитель компании «DEVENTER»
3. Штатик деревянный
4. Клееный с помощью водоустойчивого клея евробрус из хвойных пород
5. Герметичный двухкамерный стеклопакет
6. Качественное лакокрасочное покрытие
7. Силиконовый герметик ведущих производителей



Двухкамерный стеклопакет

4И-14-4М1-14-И4

Состоит из трех листовых стекол толщиной 4мм: наруж. и внутр. стекла-энергосберегающие (с И-напылением), среднее - марки М1, ширина дистанционных рамок по 14мм, межстекольное пространство заполнено воздухом.



Однокамерный стеклопакет

4-16-И4

Состоит из двух листовых стекол толщиной 4мм: внутр. стекло-энергосберегающее (с И-напылением), наруж.-марки М1, ширина дистанционной рамки 16 мм, межстекольное пространство заполнено воздухом.



Преимущества деревянных оконных блоков:

экологичность;
высокая звукоизоляция;
низкая теплопроводность, ремонтпригодность;
дерево – естественный регулятор влажности воздуха.



Преимущества дерево-алюминиевых оконных блоков:

долгий срок эксплуатации (не менее 80 лет);
простор для решения дизайнерских задач;
широкие возможности по отделке алюминия (покраска по каталогам RAL, NSC, браширование, патинирование, имитация структуры древесины);
максимальная устойчивость к атмосферным воздействиям.

Филиал «Завод строительных изделий ОАО «Минскремстрой»

Организация является структурным подразделением ОАО «Минскремстрой» и вот уже более 50 лет производит и поставляет изделия для объектов капитального ремонта г. Минска

Основными видами продукции предприятия являются:

окна и балконные двери деревянные одинарной конструкции (евро) с двухкамерным стеклопакетом и поворотно-откидным устройством;

бетонные и растворные смеси всех марок с доставкой автобетоносмесителями и самосвалами;

арматурные изделия и металлоконструкции любой сложности: сетки, каркасы, решетки, ограждения кровли, костыли и др.;

сборный железобетон: блоки ФБС, плиты ФЛ, плиты перекрытий, перемычки, лотки и плиты теплотрасс и др.;

элементы благоустройства: тротуарная плитка, бортовой камень, урны, скамейки.

пиломатериалы и профильные изделия из древесины



www.fzsi.by



Основные технические характеристики:

Класс по сопротивлению теплопередаче:

T1 — $1.0 \text{ м}^2\text{°C/Вт}$ и более;

T2 — $0.6-0.99 \text{ м}^2\text{°C/Вт}$.

Класс по воздухо- и водопроницаемости:

Б — с контрольной воздухопроницаемостью $9 \text{ м}^3/(\text{ч м}^2)$ и пределом водопроницаемости не менее 500 Па .

Класс по характеристикам звукоизоляции:

В — окна со снижением воздушного шума от 31 до 33 дБА включительно;

Г — окна со снижением воздушного шума от 28 до 30 дБА включительно.

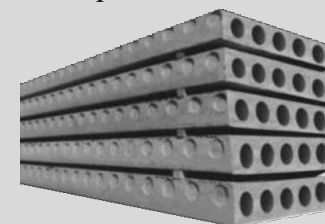
Класс по показателю сопротивления ветровой нагрузке:

A1 — от 1000 Па .

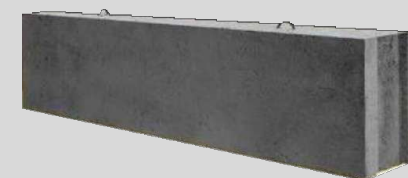
Класс по показателю коэффициента пропускания света:

1 — от 0.5;

2 — от 0.45 до 0.49.



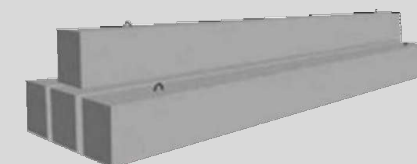
Плиты многопустотные ПТМ



Блоки ФБС



Перемычки ПБ



Перемычки ПП



Изделия из оцинкованной стали, профилированного и плоского окрашенного



Арматурные изделия

ОАО «Минскжелезобетон»

ОАО «Минскжелезобетон» является одним из ведущих и крупнейших предприятий строительной отрасли Республики Беларусь, специализирующихся на производстве широкой номенклатуры продукции из бетона, железобетона и стали.

ОАО «Минскжелезобетон» изготавливает:

железобетонные и бетонные изделия;

сборные вибропрессованные элементы благоустройства (плиты тротуарные – 24 типоразмера в цветовой гамме, камень бортовой - 4 вида);

керамзитобетонные блоки;

элементы отделки стен фасадов зданий;

малые архитектурные формы;

металлоконструкции по индивидуальным заказам.



www.mgb.by



Вентиляционные блоки
(по сер. Б1.134.1-7 В.1)



Сваи железобетонные (сечение
30x30, 35x35, 40x40 в т.ч.
составные)

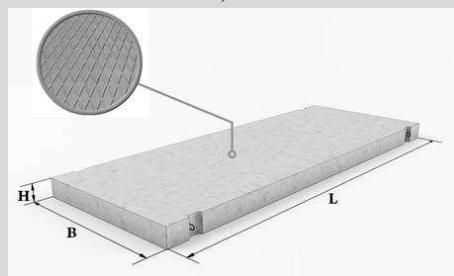


Керамзитобетонные блоки

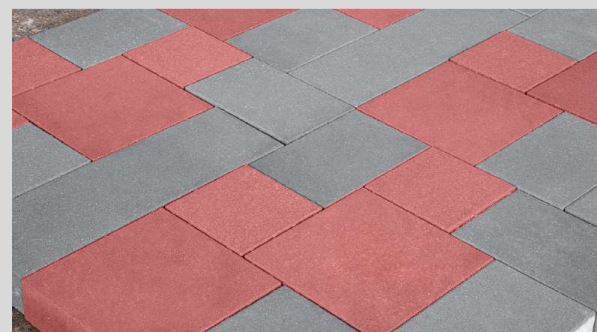
Преимущества работы с ОАО «Минскжелезобетон»:
широкая номенклатура выпускаемых изделий;
сжатые сроки исполнения заказов;
гибкая ценовая политика
доставка в любой регион РФ железнодорожным и
автотранспортом;
возможность изготовления продукции по индивидуальным
заказам;



Плиты пустотного настила



Плита покрытия аэродромов ПАГ-14



Плита тротуарная с микрофаской



Плита тротуарная «Ромб»

ОАО «Комплект»

ОАО «Комплект» - это современное логистическое предприятие, располагающее крупными прирельсовыми складами по переработке, складированию и поставке на объекты заказчиков любых строительных материалов и грузов с сопутствующим комплексом дополнительных услуг. Логистический центр занимает территорию более 21 га, имеет 7 железнодорожных путей, оборудованных козловыми кранами, 15 крытых складских помещений, силосы для хранения 9 тыс. т. цемента.

Наличие 4 повышенных путей позволяют одновременно выгружать до 30 вагонов щебня и хранить до 60 тыс. т. сыпучих материалов



КОМПЛЕКТ
ОТКРЫТОЕ АКЦИОНЕРНОЕ ОБЩЕСТВО
www.komplekt.by

ОАО «122 УНРМ»

ОАО «122 УНРМ» - одно из крупнейших предприятий, оказывающее услуги по аренде башенных кранов в г. Минске. Организация эксплуатирует 54 башенных крана различных марок и модификаций (стационарные на фундамента, передвижные на рельсовом пути, быстромонтируемые), грузоподъемностью от 4 до 20 т.

Высокий уровень квалификации специалистов позволяет предприятию не только монтировать и эксплуатировать все виды кранов, но и производить по чертежам заказчика такие элементы металлоконструкций, как связи крепления к зданию, **якорные элементы для фундаментов, анкерные группы, закладные изделия и др.**



www.122unrm.by

ПРИГЛАШАЕМ К СОТРУДНИЧЕСТВУ!

Контактная информация
служб и подразделений
ГПО «МИНСКСТРОЙ»

Адрес: 220030, г. Минск,
ул. К.Маркса, 13А

<https://www.minskstroy.by>
E-mail: minskstroj@yandex.ru
t.me/minskstroybelarus

Приемная
Отдел реализации объектов
недвижимости и жилья
Отдел экономического анализа и
внешнеэкономической деятельности
Отдел промышленности
Редакция газеты «настройках Минска»

+375 (17) 327 78 70

+375 (17) 327 78 70

+375 (17) 327 60 06, 327 44 76

+375 (17) 327 43 61, 327 47 76

+375 (17) 327 76 97