



**МИНИСТЕРСТВО СТРОИТЕЛЬСТВА
ПЕРМСКОГО КРАЯ**

ул. Ленина, д. 51, г. Пермь, 614000,
тел. (342) 235 10 85,
e-mail: info@msa.permkrai.ru,
ОКПО 78887719, ОГРН 1055900367434,
ИНН/КПП 5902293210/590201001

13.05.2026 № 35-03-03-127

На № _____ от _____

Об направлении информации

Руководителям организаций
(по списку)

Уважаемые руководители организаций!

Министерство строительства Пермского края направляет информацию о компании ОАО «Дорстроймонтажтрест» (Республика Беларусь), которая специализируется на полном цикле работ в области строительства и реконструкции объектов любой сложности, включая производство строительных конструкций и материалов.

Более подробная информация представлена в приложении.
Просим довести данную информацию до участников СРО.

Приложение: упомянутое на 11 л. в 1 экз.

Первый заместитель министра,
начальник управления стратегического
планирования и стимулирования развития
строительной отрасли

М.А. Сарвилин



**ГЕНЕРАЛЬНАЕ КОНСУЛЬСТВА
РЭСПУБЛІКІ БЕЛАРУСЬ
У г. ЕКАЦЯРЫНБУРГУ**



вул. Гоголя, 15, 620000,
г. Екацярынбург
E-mail: russia.yekaterinburg@mfa.gov.by
тэл. +7 (343) 282 98 44
факс +7 (343) 282 98 45

**ГЕНЕРАЛЬНОЕ КОНСУЛЬСТВО
РЕСПУБЛИКИ БЕЛАРУСЬ
В г. ЕКАТЕРИНБУРГЕ**

ул. Гоголя ,15, 620000,
г. Екатеринбург
E-mail: russia.yekaterinburg@mfa.gov.by
тел. +7 (343) 282 98 44
факс +7 (343) 282 98 45

27.04.2026 № 02-14/117-2

Правительство Пермского края

О содействии
ОАО «Дорстроймонтажтрест»

Генеральное консульство Республики Беларусь в г. Екатеринбурге свидетельствует свое высокое уважение Правительству Пермского края и в целях развития двустороннего сотрудничества имеет честь направить коммерческое предложение компании ОАО «Дорстроймонтажтрест» специализирующейся на полном цикле работ в области строительства и реконструкции объектов любой сложности, включая производство строительных конструкций и материалов.

Справочно. ОАО «Дорстроймонтажтрест» является одним из крупнейших строительных организаций Республики Беларусь и самой крупной в области строительства, реконструкции и ремонта железнодорожных путей.

ОАО «Дорстроймонтажтрест» предлагает к поставке полушпалы LVT (условия поставки, технические характеристики и опалубочные чертежи полушпал прилагаются):

- совместимые с рельсовым скреплением Vossloh под рельс Р50;*
- совместимые с рельсовым скреплением APC-4 под рельс Р65.*

Основные виды деятельности компании:

- производство строительно-монтажных работ по строительству, реконструкции и модернизации зданий и сооружений, объектов инфраструктуры;*
- производство сборных железобетонных и бетонных конструкций и изделий, товарного бетона и сухих строительных смесей;*
- производство деревянных строительных конструкций, столярных изделий из дерева и ПВХ-профиля;*
- производство металлоконструкций;*
- разработка проектно-сметной документации, в том числе объектов железнодорожного назначения;*
- выполнение строительства линий связи, видеонаблюдения, бестраншейная прокладка труб.*

В этой связи были бы признательны за доведение данного предложения до представителей официальных и деловых кругов Пермского края. Просим информировать о заинтересованности в сотрудничестве.



Генконсульство в рамках компетенции готово оказать все необходимое содействие.

Приложение: на 11 л. в 1 экз.

Генеральный консул
Республики Беларусь
в г. Екатеринбурге



С.Н.Чичук

Руководителям организаций

Коммерческое предложение

ОАО «Дорстроймонтажтрест» предлагает к поставке полушпалы LVT:

-совместимые с рельсовым скреплением Vossloh под рельс Р50;

-совместимые с рельсовым скреплением APC-4 под рельс Р65.

Ниже приведены условия поставки и технические характеристики:

1.1) Цена товара при поставке с рельсовыми скреплениями фоссло/без рельсовых скреплений, с прокладками эластичными и чехлами резиновыми производства ЗАО «Амкодор-Эластомер»:

-условия поставки: ФСА г. Осиповичи, отправка продукции производится автотранспортом						
№ п/п	Наименование товара	Соответствие качества товара стандартам и другим документам	Ед.и зм., комп -лект	Цена за единицу товара, рос.руб. без НДС (без рельсовых скреплений)	Цена за единицу товара, рос.руб. без НДС (с рельсовыми скреплениями) СПРАВОЧНО	Примечание
1.	Полушпала LVT-M-50 (тип1) (ТНВЭД 6810990000)	Полушпала по ТУ ВУ 100230600.027-2023 РЧ2023-197/10КЖ Прокладка эластичная по ТУ ВУ100124928.023-2005	1	11 516,33	14 592,08	Мощность 64 шт. в день, есть возможность быстрого (за 60 дней) увеличения мощности до 200 шт./день
2.	Полушпала LVT-M-1-50 (ТНВЭД 6810990000)	Чехол резиновый по ТУ ВУ100124928/24-2025	1	13 231,18	14834,49	Мощность 5 шт. в день, Увеличение мощности медленное, на 5 шт. каждый месяц
На поддоне LVT-M-50 (тип1) =18шт. (1350x600мм), для LVT-M-1-50=18шт. (1000x1000мм)						



Максимальные нормы погрузки в автомобиль: для LVT-M-50 (тип1) =324шт, для LVT-M-1-50=288шт.

Технические характеристики полушпал LVT под скрепление фоссло

Полушпалы предназначены для применения на путях с пониженной вибрацией со статической нагрузкой на ось вагона до 170кН, при максимальной скорости подвижного состава до 140км/ч.

Контролируемые размеры полушпал

Наименование размеров	LVT-M-50 (тип1)		LVT-M-1-50	
	Номинальный размер	Допускаемые отклонения	Номинальный размер	Допускаемые отклонения
Ширина полушпалы поверху по оси подрельсовой площадки, мм *	171	+1,-2	172	+1,-2
Высота полушпалы, измеренная по середине подрельсовой площадки, мм	171	+3,-2	200	+3 -2
Длина основания полушпалы, мм	640	±3	464	±3
Ширина основания полушпалы, мм	198	±3	264	±3
Ширина основания полушпалы по узкой части, мм	177	±3	-	-
Расстояние между упорными плоскостями углубления подрельсовой площадки, мм	280	+1,-2	280	+1,-2
Расстояние между центрами отверстий для шурупов на подрельсовой площадке, мм	184	+3, -2	184	+3, -2
Величина заглубления подрельсовой площадки, мм	15	±1	15	±1
Угол наклона оси дюбеля, град	5	±1,5	5	±1,5
Заглубление дюбеля относительно уровня подрельсовой площадки, мм	2	-2	2	-2
Отклонение от прямолинейности плоскости подрельсовых площадок: -по ширине -по длине, мм		1 2		1 2

Примечание:

*Справочный размер, определяемый при входном контроле: для форм – на основании приемочной формовки с указанием в паспорте формы. В готовом изделии не контролируется

Полушпалы удовлетворяют требованиям по прочности: при испытании на прочность при изгибе полушпалы выдерживают: при нагрузке 100 кН – без трещин; при нагрузке 240 кН – трещина с раскрытием не более 0,5 мм.

В полушпалах не допускаются:

- трещины в бетоне и структурные дефекты;
- местные наплывы бетона на подрельсовых площадках;

Размеры раковин на бетонных поверхностях не должны превышать:

- 1 мм в глубину и 5 мм в ширину в области подрельсовой площадки;
- 2,5 мм в глубину и 8 мм в ширину у основания блока;
- 5 мм в глубину и 15 мм в ширину в любом другом месте на блоке.

При испытании дюбели должны воспринимать усилие 60кН на вытягивание (на один шуруп).

Полушпалы изготавливаются из тяжелого бетона по ГОСТ 26633 класса прочности на сжатие не менее В50. Прочность бетона на сжатие, определяемая по ГОСТ 18105 не менее: суточная - 15 МПа; семисуточная - 45 МПа. Отпускная прочность бетона не менее 45 МПа в теплый период года и не менее 55 МПа в холодный период года. Марка бетона по морозостойкости - не менее F200.

Для армирования полушпал применяется стальная арматура: - В500С по ГОСТ Р 52544, А500С по ГОСТ34028, S500 по СТБ1704, указанная в чертежах



Изготовитель прокладок эластичных и чехлов резиновых – ЗАО «Амкодор-Эластомер» (РБ) заявляет, что:
 ТУ ВУ100124928.023-2005 на прокладку эластичную полностью соответствует ТУ2539-297-01124323-2012
 ТУ ВУ100124928/24-2025 на чехол резиновый полностью соответствует ТУ2539-298-01124323-2012

1.2) Цена товара при поставке с рельсовыми скреплениями АРС-4/без рельсовых скреплений, с прокладками эластичными и чехлами резиновыми производства ЗАО «Амкодор-Эластомер»:

-условия поставки: ФСА г. Осиповичи, отправка продукции производится автотранспортом

№ п/п	Наименование товара	Соответствие качества товара стандартам и другим документам	Ед. изм., комп лект	Цена за единицу товара, рос.руб. без НДС (без рельсовых скреплений)	Цена за единицу товара, рос.руб. без НДС (с рельсовыми скреплениями) СПРАВОЧНО	Примечание
1.	Полушпала LVT-M-APC (ТНВЭД 6810990000)	ТУ ВУ 100230600.026-2023 РЧ2022-546/10КЖ Прокладка эластичная по ТУ	1	12 123,85	13 413,04	Мощность 324 шт. в день
2.	Полушпала LVT-M-1-APC (ТНВЭД 6810990000)	ВУ100124928.023-2005 Чехол резиновый по ТУ ВУ100124928/24-2025	1	13 987,84	15 277,04	Мощность 45 шт. в день, Увеличение мощности медленное, на 5 шт. каждый месяц

На поддоне LVT-M-APC =18шт. (1350x600мм), для LVT-M-1-APC=18шт. (1000x1000мм)

Максимальные нормы погрузки в автомобиль: для LVT-M-APC =324шт, для LVT-M-1-APC=288шт.

Технические характеристики полушпал LVT под скрепление АРС

Полушпалы предназначены для применения на путях метрополитена в безбалластной конструкции верхнего строения пути с пониженной вибрацией с рельсами Р65

Наименование размеров	LVT-M-APC		LVT-M-1-APC	
	Номинальный размер	Допускемые отклонения	Номинальный размер	Допускемые отклонения
Ширина полушпалы поверху по оси подрельсовой площадки, мм *	180	+1,-2	184	-2
Высота полушпалы, измеренная по середине подрельсовой площадки, мм	165	+3,-2	177	+3 -2
Подуклонка подрельсовых площадок	1/20	1/19- 1/21	-	-
Длина основания полушпалы, мм	640	±3	464	±3
Ширина основания полушпалы, мм	197	±3	264	±3
Ширина основания полушпалы по узкой части, мм	178	±3	-	-
Углубление подрельсовых площадок, мм	8	±1	8	±1
Расстояние от верха головки анкера до плоскости	72	±1,5	72	±1,5



подрельсовой площадки, мм				
Длина подрельсовой площадки: - по верху	156	±1	156	±1
-по низу	144	±1	144	±1
Отклонение от прямолинейности плоскости подрельсовых площадок: -по ширине	-	1	-	1
-по длине, мм	-	2	-	2
Расстояние между упорными плоскостями углубления подрельсовой площадки, мм	144	±1	144	±1
<p>Примечание: *Справочный размер, определяемый при входном контроле: для форм – на основании приемочной формовки с указанием в паспорте формы. В готовом изделии не контролируется</p> <p>Полушпалы удовлетворяют требованиям по прочности: при испытании на прочность при изгибе полушпалы выдерживают: при нагрузке 100 кН – без трещин; при нагрузке 240 кН – трещина с раскрытием не более 0,5 мм.</p> <p>В полушпалах не допускаются:</p> <ul style="list-style-type: none"> - трещины в бетоне и структурные дефекты; - местные наплывы бетона на подрельсовых площадках; <p>Размеры раковин на бетонных поверхностях не должны превышать:</p> <ul style="list-style-type: none"> - 1 мм в глубину и 5 мм в ширину в области подрельсовой площадки; - 2,5 мм в глубину и 8 мм в ширину у основания блока; - 5 мм в глубину и 15 мм в ширину в любом другом месте на блоке. <p>При испытании анкеры рельсовых креплений должны воспринимать усилие 60кН на вытягивание. Полушпалы изготавливаются из тяжелого бетона по ГОСТ 26633 класса прочности на сжатие не менее В50. Прочность бетона на сжатие, определяемая по ГОСТ 18105 не менее: суточная - 15 МПа; семисуточная - 45 МПа. Отпускная прочность бетона не менее 50 МПа. Марка бетона по морозостойкости - не ниже F200.</p> <p>Для армирования полушпал применяется стальная арматура: - В500С по ГОСТ Р 52544, А500С по ГОСТ34028, S500 по СТБ1704, указанная в чертежах</p> <p>Изготовитель прокладок эластичных и чехлов резиновых – ЗАО «Амкодор-Эластомер» (РБ) заявляет, что:</p> <p>ТУ ВУ100124928.023-2005 на прокладку эластичную полностью соответствует ТУ2539-297-01124323-2012</p> <p>ТУ ВУ100124928/24-2025 на чехол резиновый полностью соответствует ТУ2539-298-01124323-2012</p>				

- 2) **Цена полушпал в комплекте с рельсовыми креплениями указана справочно** (позиция закупается по импорту). Цена закупки рельсовых креплений может отличаться от заложенной в стоимость полушпал.
- 3) Условия оплаты: 100% предоплата, каждой согласованной партии
- 4) Упаковка: деревянные поддоны, деревянные прокладки, лента пропиленовая, ПЭ пленка.
- 5) Стоимость упаковки: включена в стоимость товара. Упаковка возврату не подлежит
- 6) Страна назначения: Россия
- 7). Гарантийный срок: Гарантийный срок на полушпалы составляет 3 года с момента укладки в путь, при условии выполнения установленных правил транспортирования, выгрузки, хранения, сборки, укладки и эксплуатации.
- 9) Фиксация цен: Срок действия данного КП 30 дней.

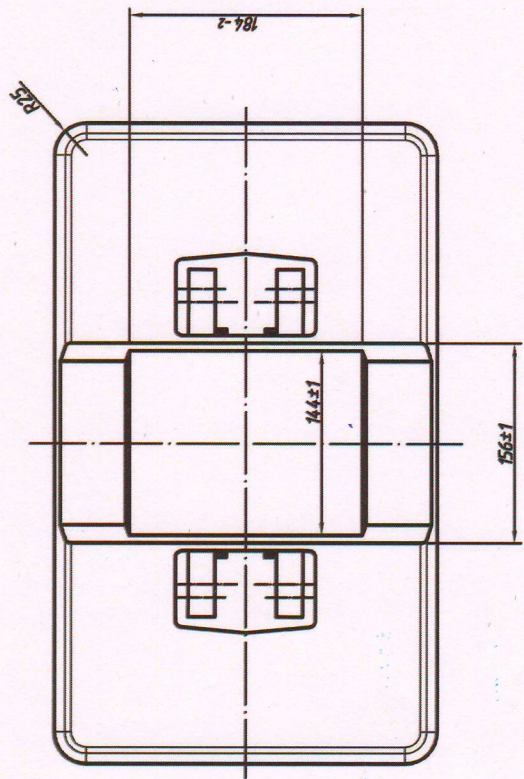
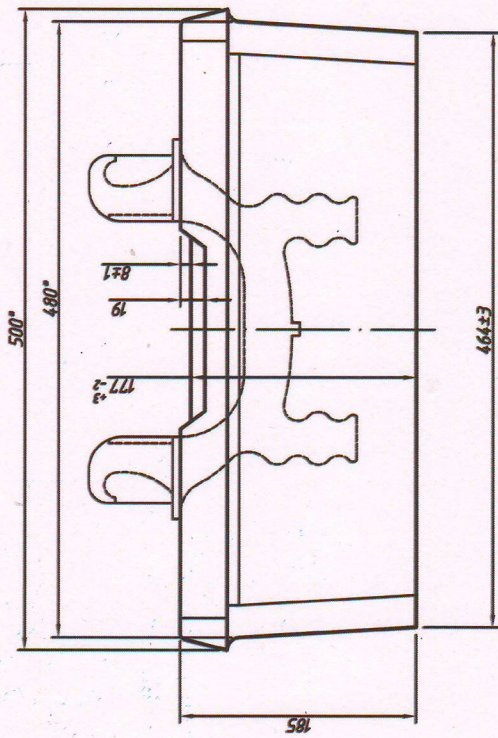
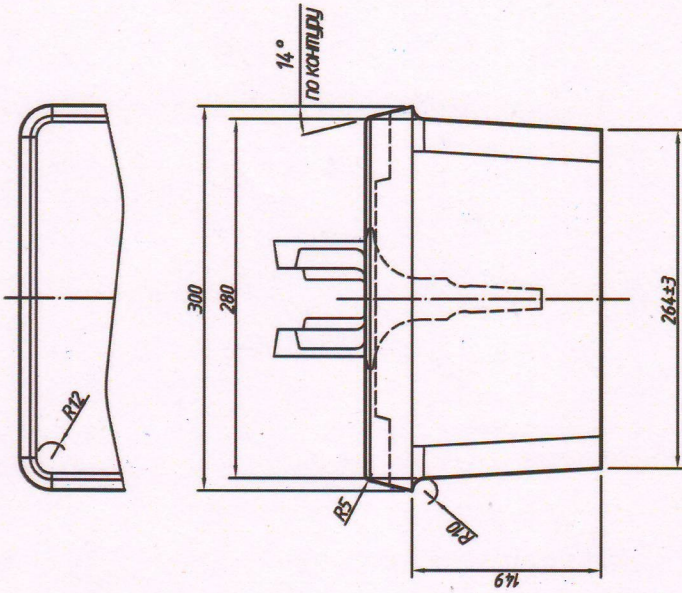
10) В случае необходимости передачи Технических условий и рабочих чертежей необходимо подписание соглашения о конфиденциальности (текст соглашения приложен)

Приложение: сертификаты соответствия, опалубочные чертежи полушпал.

Заместитель генерального директора

С.Ю.Хрищанович





НАЦИОНАЛЬНАЯ СИСТЕМА ПОДТВЕРЖДЕНИЯ СООТВЕТСТВИЯ РЕСПУБЛИКИ БЕЛАРУСЬ

Орган по сертификации продукции и услуг
Республиканского унитарного предприятия

БГЦА	BY/112 003.02 ГОСТ ISO/IEC 17065
ВСКА	

«Белорусский государственный институт метрологии»
место нахождения: Старовиленский тракт 93, 220053, г. Минск
адрес места осуществления деятельности:
Долгиновский тракт, 39, 220053, г. Минск



СЕРТИФИКАТ СООТВЕТСТВИЯ



Зарегистрирован в реестре № ВУ/112 03.11. 003.02 06817

Дата регистрации 20 января 2025 г.

Действителен по 19 января 2030 г.

Заявитель Открытое акционерное общество "Дорстроймонтажтрест",
место нахождения: Республика Беларусь, 220039, г. Минск, ул. Вирская, д. 44, офис 701

Изготовитель Открытое акционерное общество "Дорстроймонтажтрест",
место нахождения: Республика Беларусь, 220039, г. Минск, ул. Вирская, д. 44, офис 701,
адрес места осуществления деятельности по изготовлению продукции: Открытое акционерное общество "Дорстроймонтажтрест" филиал "Осиповичский завод железобетонных конструкций", Республика Беларусь, 213760, Могилевская обл., г. Осиповичи, ул. Потоцкого, 15.

Продукция

Полушпалы железобетонные типа «LVT» со скреплением «Vossloh W30» для упругого рельсового пути метрополитена марок: LVT-M-50 (тип 1), LVT-M-50 (тип 2), LVT-M-1-50, выпускаемые по рабочим чертежам «Полушпалы железобетонные типа «LVT» со скреплением «Vossloh W30» для упругого рельсового пути метрополитена» (шифр 2023-197/10-КЖ).

Серийное производство.

ТУ ВУ 100230600.027-2023 «Полушпалы железобетонные типа «LVT» со скреплением «Vossloh W30» для упругого рельсового пути метрополитена. Технические условия».

код ОКП РБ 23.69.19,

код ТН ВЭД ЕАЭС 6810990000

соответствует требованиям ТУ ВУ 100230600.027-2023 «Полушпалы железобетонные типа «LVT» со скреплением «Vossloh W30» для упругого рельсового пути метрополитена. Технические условия» п.п. 3.1.3, 3.1.4, 3.2.1, 3.2.2, 3.2.3, 3.2.4, 3.3.2, 3.3.4, 3.3.5, 3.3.7, 3.4

Сертификат соответствия выдан на основании

Отчёта об анализе состояния производства от 25.11.2024.

Протокола испытаний № 3185 от 26.12.2024, выданного научно-исследовательской и испытательной лабораторией бетонов и строительных материалов филиала БНТУ "Научно-исследовательский политехнический институт", аттестат аккредитации № ВУ/112 1.0024; протоколов испытаний: №№ 2Н-1, 3Н-1 от 13.01.2025, выданных испытательным центром "БелСтройТест" Научно-исследовательского республиканского унитарного предприятия по строительству "Институт БелНИИС", аттестат аккредитации № ВУ/112 1.0290.

Заместитель директора

Т.Э. Якусевич

Эксперт-аудитор

Ж.В. Ломако



№ 0320862

НАЦИОНАЛЬНАЯ СИСТЕМА ПОДТВЕРЖДЕНИЯ СООТВЕТСТВИЯ РЕСПУБЛИКИ БЕЛАРУСЬ

Орган по сертификации продукции и услуг
Республиканского унитарного предприятия

«Белорусский государственный институт метрологии»

место нахождения: Старовиленский тракт 93, 220053, г. Минск

адрес места осуществления деятельности:

Долгиновский тракт, 39, 220053, г. Минск

БГЦА	BY/112 003.02
BSCA	ГОСТ ISO/IEC 17065



СЕРТИФИКАТ СООТВЕТСТВИЯ



Зарегистрирован в реестре № BY/112 03.11. 003.02 06818

Дата регистрации 20 января 2025 г.

Действителен по 19 января 2030 г.

Заявитель Открытое акционерное общество "Дорстроймонтажтрест",
место нахождения: Республика Беларусь, 220039, г. Минск, ул. Вирская, д. 44, офис 701

Изготовитель Открытое акционерное общество "Дорстроймонтажтрест",
место нахождения: Республика Беларусь, 220039, г. Минск, ул. Вирская, д. 44, офис 701,
адрес места осуществления деятельности по изготовлению продукции: Открытое акционерное общество "Дорстроймонтажтрест" филиал "Осиповичский завод железобетонных конструкций",
Республика Беларусь, 213760, Могилевская обл., г. Осиповичи, ул. Потоцкого, 15.

Продукция

Полушпалы железобетонные LVT-M-APC и LVT-M-1-APC для упругого рельсового пути метрополитена с рельсовым скреплением APC-4, выпускаемые по рабочим чертежам «Полушпалы железобетонные LVT-M и LVT-M-1 для упругого рельсового пути метрополитена» (шифр 2022-546/10-КЖ).

Серийное производство.

ТУ BY 100230600.026-2023 «Полушпалы железобетонные LVT-M и LVT-M-1 для упругого рельсового пути метрополитена. Технические условия».

код ОКП РБ 23.69.19,

код ТН ВЭД ЕАЭС 6810990000

соответствует требованиям ТУ BY 100230600.026-2023 «Полушпалы железобетонные LVT-M и LVT-M-1 для упругого рельсового пути метрополитена. Технические условия» п.п. 3.1.2, 3.1.3, 3.1.4, 3.1.5, 3.1.6, 3.2.2, 3.2.4, 3.2.5, 3.2.7, 3.4.1.

Сертификат соответствия выдан на основании

Отчёта об анализе состояния производства от 25.11.2024.

Протокола испытаний № 3185 от 26.12.2024, выданного научно-исследовательской и испытательной лабораторией бетонов и строительных материалов филиала БНТУ "Научно-исследовательский политехнический институт", аттестат аккредитации № BY/112 1.0024; протоколов испытаний: №№ 4Н-1, 5Н-1 от 13.01.2025, выданных испытательным центром "БелСтройТест" Научно-исследовательского республиканского унитарного предприятия по строительству "Институт БелНИИС", аттестат аккредитации № BY/112 1.0290.

Заместитель директора

Эксперт-аудитор



Т.Э. Якусевич

Ж.В. Ломако

№ 0320857